

«Влияние коронавирусной инфекции на эмоциональное состояние и социальную активность у пациентов с бронхиальной астмой»



Киселёва Н.В., аспирант. д.м.н. профессор Тарловская Е.И., к.м.н. Болдина М.В.
ФГБОУ ВО «ПИМУ» Минздрава России, г. Нижний Новгород
финансирования нет

Введение

Известно, что пандемия COVID-19 оказывает негативное влияние не только на физическое здоровье людей, но и на психологическое здоровье вне зависимости от сопутствующей патологии.

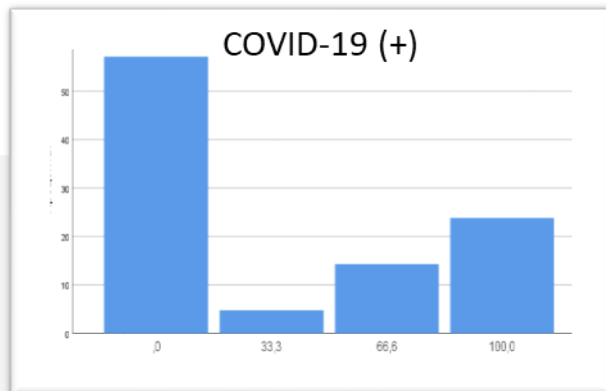
Цель и задачи работы

Изучить влияние новой коронавирусной инфекции на психическое здоровье и социальное функционирование больных бронхиальной астмой (БА).

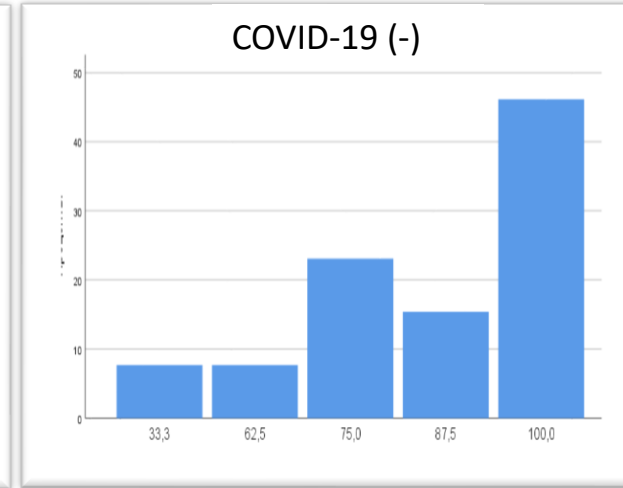
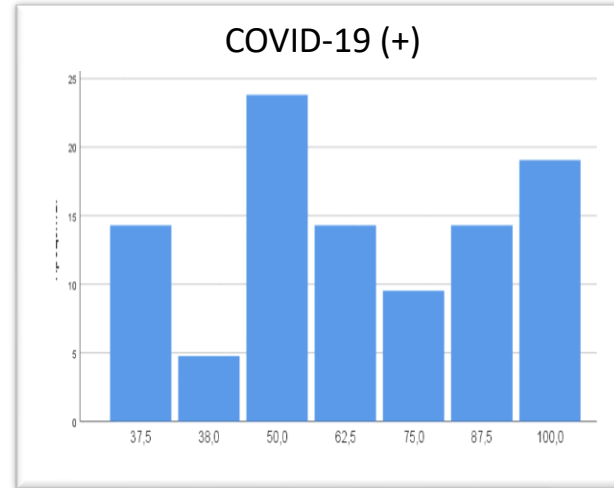
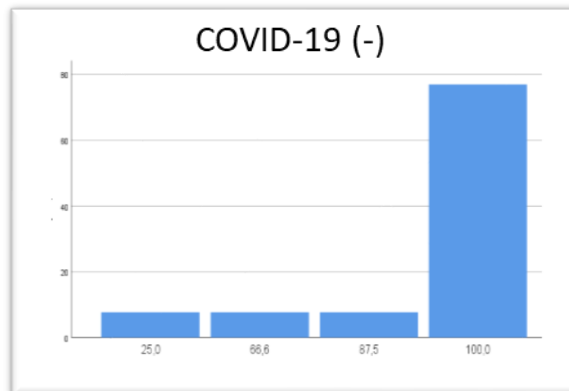
Материалы и методы

Проведено исследование случай-контроль. Включали пациентов с диагнозом БА старше 18 лет, обратившиеся в Нижегородский областной пульмонологический центр за консультацией по поводу БА. Пациенты разделены на 2 группы: пациенты с БА, переболевшие коронавирусной инфекцией (n=21), и пациенты с БА, не болевшие коронавирусной инфекцией (n=13). Качество жизни пациентов оценивалось по Опроснику SF-36 «Оценка качества жизни», изучали психологический компонент здоровья mental health (MHc), а именно: ролевое функционирование (RE), обусловленное эмоциональным состоянием, и социальное функционирование (SE). Уровень депрессии и тревоги, оценивали с помощью шкалы тревоги и депрессии HADS. Показатели представлены как Me[Q25;Q75].

Результаты:



Ролевое функционирование



Социальное функционирование

Пациенты, перенесшие COVID-19, статистически достоверно отличались от пациентов контрольной группы по подшкале социальное функционирование (62,500 [50,000; 87,500] против 87,500 [75,000; 100,000] $p < 0,05$), подшкале ролевое эмоциональное состояние (RE) (0,000 [0,000; 83,300] против 100,000 [93,750; 100,000] $p < 0,05$), а также по шкале тревоги (10,00 [6,50; 13,50] против 4,00 [2,00; 8,00], $p < 0,05$) и шкале депрессии (7,00 [4,50; 10,00] против 2,00 [0,50; 5,00], $p < 0,05$)

Выводы:

Результаты исследования демонстрируют негативное влияние коронавирусной инфекции на качество жизни пациентов с БА. У переболевших COVID-19 пациентов, значительно снижается качество жизни, связанное с эмоциональным состоянием и социальным функционированием, повышается уровень тревоги и депрессии.